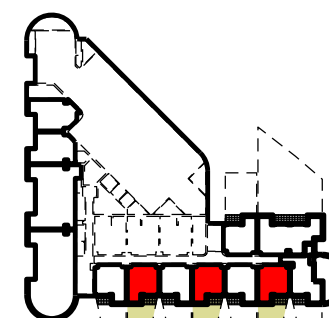


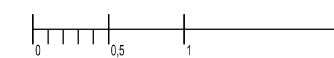
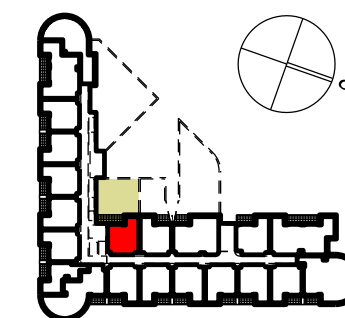
LEGENDA MÍSTNOSTÍ :

| Č.M. | SPECIFIKACE MÍSTNOSTI | PLOCHA (m ²) | PODLAHA | STĚNY | POZNÁMKA |
|--------------------------------|-----------------------|---|--|-------------------------------------|---|
| B.1.02a | PŘEDSÍŇ | 4,7 | LAMINÁTOVÁ PLOVOUCÍ PODLAHA TL. 7 mm | ŠTUKOVÁ OMÍTKA HLADKÁ, S.V. 2600 mm | DŘEVĚNÝ SOKL PEDROS V.40 mm |
| B.1.02b | KOUPELNA | 5,5 | KERAMICKÁ DLAŽBA 300 x 600 mm, TL.10 mm | KERAMICKÝ OBKLAD DO V.2100 mm | NAD OBKLADEM ŠTUKOVÁ OMÍTKA HLADKÁ, S.V.2600 mm |
| B.1.02c | OBYTNÝ PROSTOR | 24,8 | LAMINÁTOVÁ PLOVOUCÍ PODLAHA TL. 7 mm | ŠTUKOVÁ OMÍTKA HLADKÁ, S.V. 2800 mm | DŘEVĚNÝ SOKL PEDROS V.40 mm |
| B.1.02d | LOŽNICE | 12,5 | LAMINÁTOVÁ PLOVOUCÍ PODLAHA TL. 7 mm | ŠTUKOVÁ OMÍTKA HLADKÁ, S.V. 2800 mm | DŘEVĚNÝ SOKL PEDROS V.40 mm |
| B.1.02e | TERASA | (6,4) | BETONOVÉ DLAŽDICE 600 x 400 mm, TL.50 mm | VENKOVNÍ OMÍTKA BAUMIT | |
| B.1.02f | ZAHRADA | (18,7) | | | |
| ČISTÁ PODLAŽNÍ PLOCHA | | 47,5 m ² (53,9 m ² s terasou) | | | |
| SVISLÉ KONSTRUKCE ZDÍ | | 2,9 m ² | | | |
| PODLAŽNÍ PLOCHA DLE VYHLÁŠKY * | | 50,4 m ² (bez terasy a zahrady) | | | |

1.NP



2.NP



* ZPŮSOB VÝPOČTU PODLAHOVÉ PLOCHY BYTU V JEDNOTICE: PODLAHOVÁ PLOCHA BYTU VE SMYSLU NARIZENÍ VLADY Č. 366/2013 SB. - PODLAHOVOU PLOCHU BYTU V JEDNOTICE TVORÍ PUDORYSNÁ PLOCHA VŠECH MÍSTNOSTÍ BYTU VČETNĚ PUDORYSNÉ PLOCHY VŠECH SVISLYCH NOSNÝCH I NENOSNÝCH KONSTRUKCÍ UVNITŘ BYTU, JAKO JSOU STĚNY, SLOUPY PILÍŘE, KAMNIN A OBDOBNE SVISLÉ KONSTRUKCE. PUDORYSNÁ PLOCHA JE VYMEZENÁ VNITŘNÍM LÍCEM SVISLYCH KONSTRUKCÍ OHRANČUJÍCÍCH BYT VČETNĚ JEJICH POVRCHOVÝCH ÚPRAV, NENÍ ZAPOČÍTÁNA SACHTA SOUSEDICÍ S NOSNOU STĚNOU. ZAPOČÍTÁVA SE TAKÉ PODLAHOVÁ PLOCHA ZAKRYTÁ ZASUVOVANÝMI PŘEDMĚTY, JAKO JSOU ZEJMÉNA SKŘÍNE VE ZDECH V BYTĚ, VANY A JINÉ ZAŘÍZOVACÍ PŘEDMĚTY VE VNITŘNÍ PLOŠE BYTU.

REZIDENCE U ZÁMKU
NOVÉ BYTY V OSLAVANECH U BRNA

POZNÁMKA: PODROBNOSTI A SPECIFIKACE BUDOU UPRĚSNĚNY V DALŠÍM STUPNI PROJEKTOVÉ DOKUMENTACE. STAVĚNÍ PODLEBY ZSOU ORIENTAČNÍ A VÝSLĚDNÉ ROZMĚRY JE NUTNO PŘEMĚŘIT NA MÍSTĚ STAVBY.

TENTO DOKUMENT JE DUŠEVNÍ VLASTNOSTÍ AŤ AŤ AUTORA. MARKĚTY VĚSELE JEHO VYUŽITÍ JE DIKNO. SKLÍLUVNÍM VZTAHEM PRO TUTO KONKRETNÍ ZAKÁZKU. ROZMNOŽOVÁNÍ ANI PŘEDÁVÁNÍ TŘETÍM OSOBÁM NENÍ DOVOLENO.



| BYT | PODLAŽNÍ PLOCHA DLE VYHLÁŠKY * | TERASA ZAHRADA |
|----------------|--------------------------------|---|
| B. 1.02 | 50,4 m ² | 6,4 m ² 18,7 m ² |
| B. 1.04 | 50,4 m ² | 6,4 m ² 18,7 m ² |
| B. 1.06 | 50,4 m ² | 6,4 m ² 18,7 m ² |
| B. 2.12 | 50,4 m ² | 12 m ² 74,5 m ² |
| CELKEM: 4 BYTY | | |

WINNING STEEL s.r.o., BOTANICKÁ 12, 602 00 BRNO, WWW.REZIDENCE-OSLAVANY.CZ

KONTAKT: ZUZANA HODÁŇOVÁ, TEL. +420 727 913 210, info@rezidence-oslavany.cz