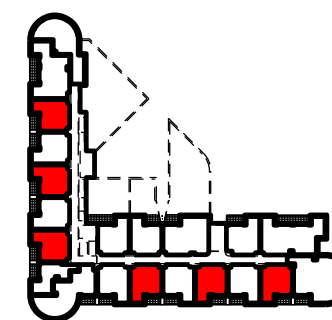


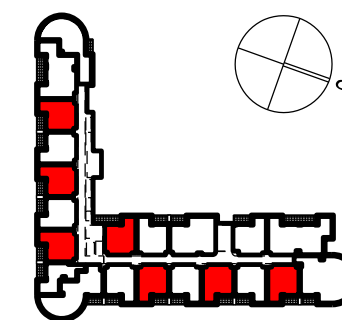
LEGENDA MÍSTNOSTÍ:

Č.M.	SPECIFIKACE MÍSTNOSTI	PLOCHA (m <sup>2</sup> )	PODLAHA	STĚNY	POZNÁMKA
B.2.06a	PŘEDSÍŇ	4,7	LAMINÁTOVÁ PLOVOUCÍ PODLAHA TL. 7 mm	ŠTUKOVÁ OMÍTKA HLADKÁ, S.V. 2800 mm	DŘEVĚNÝ SOKL PEDROS V.40 mm
B.2.06b	KOUPELNA	5,5	KERAMICKÁ DLAŽBA 300 x 600 mm, TL.10 mm	KERAMICKÝ OBKLAD DO V.2100 mm	NAD OBKLADEM ŠTUKOVÁ OMÍTKA HLADKÁ S.V.2800 mm
B.2.06c	OBYTNÝ PROSTOR	24,8	LAMINÁTOVÁ PLOVOUCÍ PODLAHA TL. 7 mm	ŠTUKOVÁ OMÍTKA HLADKÁ, S.V. 2800 mm	DŘEVĚNÝ SOKL PEDROS V.40 mm
B.2.06d	LOŽNICE	12,5	LAMINÁTOVÁ PLOVOUCÍ PODLAHA TL. 7 mm	ŠTUKOVÁ OMÍTKA HLADKÁ, S.V. 2800 mm	DŘEVĚNÝ SOKL PEDROS V.40 mm
B.2.06e	BALKON	(6,1)	BETONOVÉ DLAŽDICE 600 x 400 mm, TL.50 mm	VENKOVNÍ OMÍTKA BAUMIT	
ČISTÁ PODLAŽNÍ PLOCHA		47,5 m <sup>2</sup> (53,6 m <sup>2</sup> s balkonem)			
SVISLÉ KONSTRUKCE ZDÍ		2,9 m <sup>2</sup>			
PODLAŽNÍ PLOCHA DLE VYHLÁŠKY *		50,4 m <sup>2</sup> (bez balkonu)			

2.NP



3.NP



BYTY A	PODLAŽNÍ PLOCHA DLE VYHLÁŠKY *	BYTY B	PODLAŽNÍ PLOCHA DLE VYHLÁŠKY *	BALKON
A. 2.03	50,4 m <sup>2</sup>	B. 2.02	50,4 m <sup>2</sup>	
A. 2.05	50,4 m <sup>2</sup>	B. 2.04	50,4 m <sup>2</sup>	
A. 2.07	50,4 m <sup>2</sup>	B. 2.06	50,4 m <sup>2</sup>	
A. 3.03	50,4 m <sup>2</sup>	B. 3.02	50,4 m <sup>2</sup>	
A. 3.05	50,4 m <sup>2</sup>	B. 3.04	50,4 m <sup>2</sup>	
A. 3.07	50,4 m <sup>2</sup>	B. 3.06	50,4 m <sup>2</sup>	
		B. 3.12	50,4 m <sup>2</sup>	11,1 m <sup>2</sup>
CELKEM: 13 BYTŮ				



REZIDENCE U ZÁMKU  
NOVÉ BYTY V OSLAVANECH U BRNA

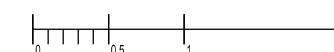
POZNÁMKA: PODROBNOSTI A SPECIFIKACE BUDOV UPŘESNĚNÝ V DALŠÍM STUPNI PROJEKTOVÉ DOKUMENTACE. STAVĚNÉ ROZMĚRY JSOU ORIENTAČNÍ A VÝSLEDNĚ ROZMĚRY JE NUTNO PŘEMĚŘIT NA MÍSTĚ STAVBY.



WINNING STEEL s.r.o., BOTANICKÁ 12, 602 00 BRNO, WWW.REZIDENCE-OSLAVANY.CZ

KONTAKT: ZUZANA HODÁŇOVÁ, TEL. +420 727 913 210, info@rezidence-oslavany.cz

TYP S6: BYT 2 + KK



\* ZPŮSOB VÝPOČTU PODLAHOVÉ PLOCHY BYTU V JEDNOTICE: PODLAHOVÁ PLOCHA BYTU VE SMYSLU NÁŘIZENÍ VLÁDY Č. 366/2013 SB. - PODLAHOVOU PLOCHU BYTU V JEDNOTICE TVOŘÍ PUDORYSNÁ PLOCHA VŠECH MÍSTNOSTÍ BYTU VČETNĚ PUDORYSNÉ PLOCHY VŠECH SVISLYCH NOSNÝCH I NENOSNÝCH KONSTRUKCÍ UVNITŘ BYTU, JAKO JSOU STĚNY, SLOUPY PILÍŘE, KAMNIN A OBDOBNE SVISLÉ KONSTRUKCE. PUDORYSNÁ PLOCHA JE VYMEZENÁ VNITŘNÍM LÍCEM SVISLYCH KONSTRUKCÍ OHRANČUJÍCÍCH BYT VČETNĚ JEJICH POVRCHOVÝCH ÚPRAV, NENÍ ZAPOČÍTÁVA SE SACHTA SOUSEDICÍ S NOSNOU STĚNOU, ZAPOČÍTÁVA SE TAKÉ PODLAHOVÁ PLOCHA ZAKRYTÁ ZASUDOVANÝM PŘEDMĚTŮ, JAKO JSOU ZEJMÉNA SKŘÍNE VE ZDECH V BYTĚ, VANY A JINÉ ZAŘÍZOVACÍ PŘEDMĚTY VE VNITŘNÍ PLOŠE BYTU.

TENTO DOKUMENT JE DUŠEVNÍ VLASTNOSTÍ AŤ AUTORA. MARKÉTY VEŠELÉ JEHO VYUŽITÍ JE DIKEM SKLULOVNÍM VZTAHEM PRO TUTO KONKRETNÍ ZAKÁZKU. ROZMNOŽOVÁNÍ ANI PŘEDÁVÁNÍ TŘETÍM OSOBAM NENÍ DOVOLENO.



Sklívanova 334/4, 602 00 Brno, CZ

IČ: 04138147 DIČ: CZ04138147

www.maura.cz