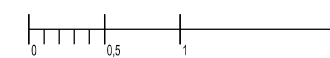
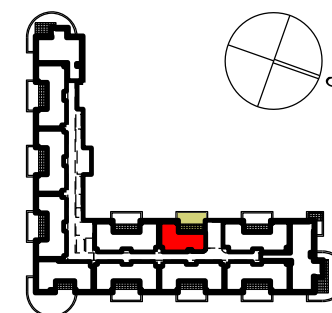


LEGENDA MÍSTNOSTÍ :

Č.M.	SPECIFIKACE MÍSTNOSTI	PLOCHA (m <sup>2</sup> )	PODLAHA	STĚNY	POZNÁMKA
B.4.06a	PŘEDSÍŇ	4,0	LAMINÁTOVÁ PLOVOUCÍ PODLAHA TL. 7 mm	ŠTUKOVÁ OMÍTKA HLADKÁ, S.V. 2800 mm	DŘEVĚNÝ SOKL PEDROS V.40 mm
B.4.06b	WC	1,5	KERAMICKÁ DLAŽBA 300 x 600 mm, TL.10 mm	KERAMICKÝ OBKLAD DO V.2100 mm	NAD OBKLADEM ŠTUKOVÁ OMÍTKA HLADKÁ S.V.2600 mm
B.4.06c	KOUPELNA	4,1	KERAMICKÁ DLAŽBA 300 x 600 mm, TL.10 mm	KERAMICKÝ OBKLAD DO V.2100 mm	NAD OBKLADEM ŠTUKOVÁ OMÍTKA HLADKÁ S.V.2600 mm
B.4.06d	OBYTNÝ PROSTOR	24,8	PODLAHA TL. 7 mm	ŠTUKOVÁ OMÍTKA HLADKÁ, S.V. 2800 mm	PEDROS V.40 mm
B.4.06e	LOŽNICE	14,1	LAMINÁTOVÁ PLOVOUCÍ PODLAHA TL. 7 mm	ŠTUKOVÁ OMÍTKA HLADKÁ, S.V. 2800 mm	DŘEVĚNÝ SOKL PEDROS V.40 mm
B.4.06f	TERASA	(10,5)	BETONOVÉ DLAŽDICE 600 x 400 mm, TL.50 mm	VENKOVNÍ OMÍTKA BAUMIT	
B.4.06g	ZAHRADA	(14,0)			
ČISTÁ PODLAŽNÍ PLOCHA		48,5 m <sup>2</sup> (59 m <sup>2</sup> s terasou)			
SVISLÉ KONSTRUKCE ZDÍ		2,1 m <sup>2</sup>			
PODLAŽNÍ PLOCHA DLE VYHLÁŠKY *		50,6 m <sup>2</sup> (bez terasy a zahrady)			

4.NP



\* ZPŮSOB VÝPOČTU PODLAHOVÉ PLOCHY BYTU V JEDNOTČE: PODLAHOVÁ PLOCHA BYTU VE SMYSLU NARIŽENÍ VLADY Č. 366/2013 SB. - PODLAHOVOU PLOCHU BYTU V JEDNOTČE TVORÍ PUDORYSNÁ PLOCHA VŠECH MÍSTNOSTÍ BYTU VČETNĚ PUDORYSNÉ PLOCHY VŠECH SVISLYCH NOSNÝCH I NENOSNÝCH KONSTRUKCÍ UVNITŘ BYTU, JAKO JSOU STĚNY, SLOUPY PILÍŘE, KAMNIN A OBDOBNE SVISLÉ KONSTRUKCE. PUDORYSNÁ PLOCHA JE VYMEZENÁ VNITŘNÍM LÍCEM SVISLYCH KONSTRUKCÍ OHRANČUJÍCÍCH BYT VČETNĚ JEJICH POVRCHOVÝCH ÚPRAV, NENÍ ZAPOČÍTÁNA SACHTA SOUSEDICÍ S NOSNOU STĚNOU. ZAPOČÍTÁVA SE TAKÉ PODLAHOVÁ PLOCHA ZAKRYTÁ ZASUVOVANÝMI PŘEDMĚTY, JAKO JSOU ZEJMÉNA SKŘÍNE VE ZDECH V BYTĚ, VANY A JINÉ ZAŘÍZOVACÍ PŘEDMĚTY VE VNITŘNÍ PLOŠE BYTU.



REZIDENCE U ZÁMKU  
NOVÉ BYTY V OSLAVANECH U BRNA

POZNÁMKA: PODROBNOSTI A SPECIFIKACE BUDOU UPRĚSNĚNÝ V DALŠÍM STUPNI PROJEKTOVÉ DOKUMENTACE. STAVBYNÍ ROZMĚRY JSOU ORIENTAČNÍ A VÝSLEDNÉ ROZMĚRY JE NUTNO PŘEMĚŘIT NA MÍSTĚ STAVBY.

TENTO DOKUMENT JE DUŠEVNÍ VLASTNOSTÍ AŤ AŤ AUTORA. MARKĚTI VEŠELÉ JEHO VYUŽITÍ JE DÍKEM SKLULUJNÍM VYŽITĚNÍM PRO TUTO KONKRETNÍ ZAKÁZKU. ROZMNOŽOVÁNÍ ANI PŘEDÁVÁNÍ TŘETÍM OSOBÁM NENÍ DOVOLENO.



WINNING STEEL s.r.o., BOTANICKÁ 12, 602 00 BRNO, WWW.REZIDENCE-OSLAVANY.CZ

KONTAKT: ZUZANA HODÁŇOVÁ, TEL. +420 727 913 210, info@rezidence-oslavany.cz

TYP S8: BYT 2 + KK

B. 4.06  
CELKEM: 1 BYT