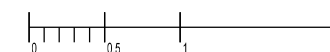
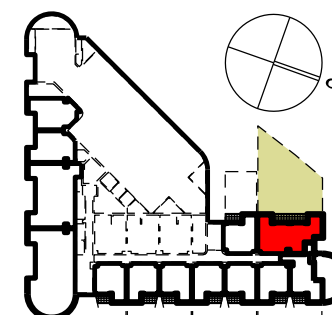


LEGENDA MÍSTNOSTÍ:

Č.M.	SPECIFIKACE MÍSTNOSTI	PLOCHA (m ²)	PODLAHA	STĚNY	POZNÁMKA
B.1.09a	PŘEDSÍŇ	4,7	LAMINÁTOVÁ PLOVOUCÍ PODLAHA TL. 7 mm	SDK PODHLED, S.V. 2800 mm	DŘEVĚNÝ SOKL PEDROS V.40 mm
B.1.09b	WC	3,4	KERAMICKÁ DLAŽBA 300 x 600 mm, TL.10 mm	KERAMICKÝ OBKLAD DO V.2100 mm	NAD OBKLADEM ŠTUKOVÁ OMÍTKA HLADKÁ STROP SDK S.V.2600 mm
B.1.09c	OBYTNÝ PROSTOR	39,8	LAMINÁTOVÁ PLOVOUCÍ PODLAHA TL. 7 mm	ŠTUKOVÁ OMÍTKA HLADKÁ, S.V. 2800 mm	DŘEVĚNÝ SOKL PEDROS V.40 mm
B.1.09d	LOŽNICE	11,4	LAMINÁTOVÁ PLOVOUCÍ PODLAHA TL. 7 mm	ŠTUKOVÁ OMÍTKA HLADKÁ, S.V. 2800 mm	DŘEVĚNÝ SOKL PEDROS V.40 mm
B.1.09e	ŠATNA	3,0	LAMINÁTOVÁ PLOVOUCÍ PODLAHA TL. 7 mm	ŠTUKOVÁ OMÍTKA HLADKÁ, S.V. 2800 mm	DŘEVĚNÝ SOKL PEDROS V.40 mm
B.1.09f	KOUPELNA	6,3	KERAMICKÁ DLAŽBA 300 x 600 mm, TL.10 mm	KERAMICKÝ OBKLAD DO V.2100 mm	NAD OBKLADEM ŠTUKOVÁ OMÍTKA HLADKÁ STROP SDK S.V.2600 mm
B.1.09g	POKOJ	17,0	LAMINÁTOVÁ PLOVOUCÍ PODLAHA TL. 7 mm	ŠTUKOVÁ OMÍTKA HLADKÁ, S.V. 2800 mm	DŘEVĚNÝ SOKL PEDROS V.40 mm
B.1.09h	TERASA	(15,0)	BETONOVÉ DLAŽDICE 600 x 400 mm, TL.50 mm	VENKOVNÍ OMÍTKA BAUMIT	
B.1.09j	ZAHRADA	(195,0)			
ČISTÁ PODLAŽNÍ PLOCHA		85,6 m ² (100,6 m ² s terasou)			
SVISLÉ KONSTRUKCE ZDÍ		5,1 m ²			
PODLAŽNÍ PLOCHA DLE VYHLÁŠKY *		90,7 m ² (bez terasy a zahrady)			

1.NP



* ZPŮSOB VÝPOČTU PODLAHOVÉ PLOCHY BYTU V. JEDNOTICE PODLAHOVÁ PLOCHA BYTU VE SMYSLU NÁŘZENÍ VLADY Č. 266/2013 SB. - PODLAHOVOU PLOCHU BYTU V. JEDNOTICE TVORÍ PUDORYSNÁ PLOCHA VŠECH MÍSTNOSTÍ BYTU VČETNĚ PUDORYSNÉ PLOCHY VŠECH SVISLÝCH NOSNÝCH I. NENOSNÝCH KONSTRUKCÍ UVNITŘ BYTU, JAKO JSOU STĚNY, SLOUPY PILÍŘE, KAMNÝ A OBOJBNĚ SVISLÉ KONSTRUKCE. PUDORYSNÁ PLOCHA JE VYMEZENÁ VNITŘNÍM LÍCEM SVISLÝCH KONSTRUKCÍ OHRANIČUJÍCÍCH BYT VČETNĚ JEJICH POVRCHOVÝCH ÚPRAV, NENÍ ZAPOČÍTÁVA SE SACHTA SOUSEDICÍ S NOSNOU STĚNOU. ZAPOČÍTÁVA SE TAKÉ PODLAHOVÁ PLOCHA ZAKRYTÁ ZASUVOVANÝMI PŘEDMĚTY, JAKO JSOU ZE.MĚNA SKŘÍNE VE ZDECH V BYTĚ, VANY A JINÉ ZARÍZOVACÍ PŘEDMĚTY VE VNITŘNÍ PLOŠE BYTU.



REZIDENCE U ZÁMKU
NOVÉ BYTY V OSLAVANECH U BRNA

POZNÁMKA: PODROBNOSTI A SPECIFIKACE BUDOVY PŘESNĚNÝ V DALŠÍM STUPNI PROJEKTOVÉ DOKUMENTACE. STAVBYNÍ ROZMĚRY JSOU ORIENTAČNÍ A VYSLEDNÉ ROZMĚRY JE NUTNO PŘEMĚŘIT NA MÍSTĚ STAVBY.



maura s.r.o.
Sklřivanova 334/4, 602 00 Brno, CZ
IČ: 04138147 DIČ: CZ04138147
www.maura.cz

WINNING STEEL s.r.o., BOTANICKÁ 12, 602 00 BRNO, WWW.REZIDENCE-OSLAVANY.CZ

KONTAKT: ZUZANA HODÁŇOVÁ, TEL. +420 727 913 210, info@rezidence-oslavany.cz

TYP M1: BYT 3 + KK

B. 1.09

CELKEM: 1 BYT