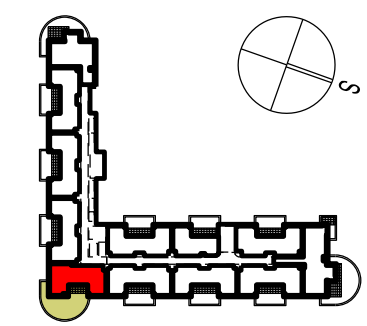


LEGENDA MÍSTNOSTÍ:

| Č.M. | SPECIFIKACE MÍSTNOSTI | PLOCHA (m ²) | PODLAHA | STĚNY | POZNÁMKA |
|--------------------------------|-----------------------|---|--|--|--|
| A.4.01a | PŘEDSÍŇ | 4,0 | LAMINÁTOVÁ PLOVOUNCI PODLAHA TL. 7 mm | ŠTUKOVÁ OMÍTKA HLADKÁ, S.V. 2600 mm | DŘEVĚNÝ SOKL PEDROS V.40 mm |
| A.4.01b | WC | 1,5 | KERAMICKÁ DLAŽBA 300 x 600 mm, TL.10 mm | KERAMICKÝ OBKLAD DO V.2100 mm | NAD OBKLADEM ŠTUKOVÁ OMÍTKA HLADKÁ S.V.2600 mm |
| A.4.01c | KOUPELNA | 4,4 | KERAMICKÁ DLAŽBA 300 x 600 mm, TL.10 mm | KERAMICKÝ OBKLAD DO V.2100 mm | NAD OBKLADEM ŠTUKOVÁ OMÍTKA HLADKÁ S.V.2600 mm |
| A.4.01d | LOŽNICE | 14 | LAMINÁTOVÁ PLOVOUNCI PODLAHA TL. 7 mm | ŠTUKOVÁ OMÍTKA HLADKÁ, S.V. 2600/2672,5 mm | DŘEVĚNÝ SOKL PEDROS V.40 mm |
| A.4.01e | OBYTNÝ PROSTOR | 30,5 | LAMINÁTOVÁ PLOVOUNCI PODLAHA TL. 7 mm | ŠTUKOVÁ OMÍTKA HLADKÁ, S.V. 2600/2672,5 mm | DŘEVĚNÝ SOKL PEDROS V.40 mm |
| A.4.01f | POKOJ | 13 | LAMINÁTOVÁ PLOVOUNCI PODLAHA TL. 7 mm | ŠTUKOVÁ OMÍTKA HLADKÁ, S.V. 2600/2672,5 mm | DŘEVĚNÝ SOKL PEDROS V.40 mm |
| A.4.01g | TERASA | (7,5) | BETONOVÉ DLAŽDICE 600 x 400 mm, TL.50 mm | VENKOVNÍ OMÍTKA BAUMIT | |
| A.4.01h | ZAHRADA | (47,7) | | | |
| ČISTÁ PODLAŽNÍ PLOCHA | | 67,4 m ² (74,9 m ² s terasou) | | | |
| SVISLÉ KONSTRUKCE ZDÍ | | 3,7 m ² | | | |
| PODLAŽNÍ PLOCHA DLE VYHLÁŠKY * | | 71,1 m ² (bez terasy a zahrady) | | | |

4.NP



* ZPŮSOB VÝPOČTU PODLAHOVÉ PLOCHY BYTU V JEDNOTICE: PODLAHOVÁ PLOCHA BYTU VE SMYSLU NÁŘIZENÍ VLÁDY Č. 266/2013 SB. - PODLAHOVOU PLOCHU BYTU V JEDNOTICE TVOŘÍ PUDORYSNÁ PLOCHA VŠECH MÍSTNOSTÍ BYTU VČETNĚ PUDORYSNÉ PLOCHY VŠECH SVISLYCH NOSNÝCH I NENOSNÝCH KONSTRUKCÍ UVNITŘ BYTU, JAKO JSOU STĚNY, SLOUPY PILÍŘE, KAMNIN A OBOJSE SVISLÉ KONSTRUKCE. PUDORYSNÁ PLOCHA JE VYMEZENÁ VNITŘNÍM LÍCEM SVISLYCH KONSTRUKCÍ OHRANČUJÍCÍCH BYT VČETNĚ JEJICH POVRCHOVÝCH ÚPRAV, NENÍ ZAPOČÍTÁNA SACHTA SOUSEDICÍ S NOSNOU STĚNOU. ZAPOČÍTÁVA SE TAKÉ PODLAHOVÁ PLOCHA ZAKRYTÁ ZASUDOVANÝMI PŘEDMĚTY, JAKO JSOU ZEJMÉNA SKŘINE VE ZDECH V BYTĚ, VANY A JINÉ ZAŘÍZOVACÍ PŘEDMĚTY VE VNITŘNÍ PLOŠE BYTU.

REZIDENCE U ZÁMKU
NOVÉ BYTY V OSĽAVANECH U BRNA

POZNÁMKA: PODROBNOSTI A SPECIFIKACE BUDOU UPRĚSNĚNY V DALŠÍM STUPNI PROJEKTOVÉ DOKUMENTACE. STAVĚBNÍ ROZMĚRY JSOU ORIENTAČNÍ A VYSLĚDNÉ ROZMĚRY JE NUTNO PŘEMĚŘIT NA MÍSTĚ STAVBY.

TENTO DOKUMENT JE DUŠEVNÍM VLASTNICTVÍM AUTORA. MARKÉTY VEŠELÉ JEHO VYUŽITÍ JE DIKNO, SKLÍLUJNÍM VZTAHEM PRO TUTO KONKRETNÍ ZAKÁZKU. ROZMNOŽOVÁNÍ ANI PŘEDÁVÁNÍ TŘETÍM OSOBAM NENÍ DOVOLENO.



A. 4.01
CELKEM: 1 BYT

WINNING STEEL s.r.o., BOTANICKÁ 12, 602 00 BRNO, WWW.REZIDENCE-OSLAVANY.CZ

KONTAKT: ZUZANA HODÁŇOVÁ, TEL. +420 727 913 210, info@rezidence-oslavany.cz

TYP M8: BYT 3 + KK