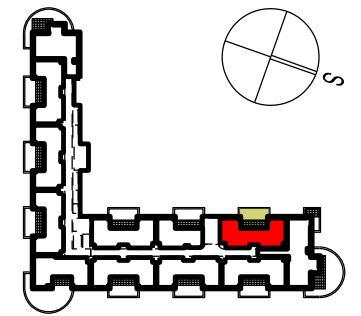


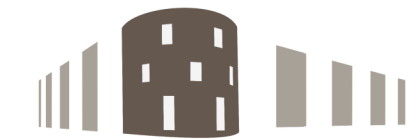
LEGENDA MÍSTNOSTÍ:

Č.M.	SPECIFIKACE MÍSTNOSTI	PLOCHA (m ²)	PODLAHA	STĚNY	POZNÁMKA
B.4.05a	PŘEDSÍŇ	4,0	LAMINÁTOVÁ PLOVOUCÍ PODLAHA TL. 7 mm	ŠTUKOVÁ OMÍTKA HLADKÁ, S.V. 2600 mm	DŘEVĚNÝ SOKL PEDROS V.40 mm
B.4.05b	WC	1,6	KERAMICKÁ DLAŽBA 300 x 600 mm, TL.10 mm	KERAMICKÝ OBKLAD DO V.2100 mm	NAD OBKLADEM ŠTUKOVÁ OMÍTKA HLADKÁ S.V.2600 mm
B.4.05c	KOUPELNA	4,5	KERAMICKÁ DLAŽBA 300 x 600 mm, TL.10 mm	KERAMICKÝ OBKLAD DO V.2100 mm	NAD OBKLADEM ŠTUKOVÁ OMÍTKA HLADKÁ S.V.2600 mm
B.4.05d	LOŽNICE	15,7	LAMINÁTOVÁ PLOVOUCÍ PODLAHA TL. 7 mm	ŠTUKOVÁ OMÍTKA HLADKÁ, S.V. 2600/2672,5 mm	DŘEVĚNÝ SOKL PEDROS V.40 mm
B.4.05e	OBYTNÝ PROSTOR	35,2	LAMINÁTOVÁ PLOVOUCÍ PODLAHA TL. 7 mm	ŠTUKOVÁ OMÍTKA HLADKÁ, S.V. 2600/2672,5 mm	DŘEVĚNÝ SOKL PEDROS V.40 mm
B.4.05f	POKOJ	13,4	LAMINÁTOVÁ PLOVOUCÍ PODLAHA TL. 7 mm	ŠTUKOVÁ OMÍTKA HLADKÁ, S.V. 2600/2672,5 mm	DŘEVĚNÝ SOKL PEDROS V.40 mm
B.4.05g	TERASA	(10,6)	BETONOVÉ DLAŽDICE 600 x 400 mm, TL.50 mm	VENKOVNÍ OMÍTKA BAUMIT	
B.4.05h	ZAHRADA	(14)			
ČISTÁ PODLAŽNÍ PLOCHA		74,4 m ² (85,0 m ² s terasou)			
SVISLÉ KONSTRUKCE ZDÍ		3,2 m ²			
PODLAŽNÍ PLOCHA DLE VYHLÁŠKY *		77,6 m ² (bez terasy a zahrady)			

4.NP



* ZPŮSOB VÝPOČTU PODLAHOVÉ PLOCHY BYTU V JEDNOTČE: PODLAHOVÁ PLOCHA BYTU VE SMYSLU NÁŘEZENÍ VLADY Č. 366/2013 SB. - PODLAHOVOU PLOCHU BYTU V JEDNOTČE TVORÍ PUDORYSNÁ PLOCHA VŠECH MÍSTNOSTÍ BYTU VČETNĚ PUDORYSNÉ PLOCHY VŠECH SVISLÝCH NOSNÝCH I NENOSNÝCH KONSTRUKCÍ UVNITŘ BYTU, JAKO JSOU STĚNY, SLOUPY PILÍŘE, KOMINY A OBDOBNE SVISLÉ KONSTRUKCE. PUDORYSNÁ PLOCHA JE VYMEZENÁ VNITŘNÍM LÍCEM SVISLÝCH KONSTRUKCÍ OHRANČUJÍCÍCH BYT VČETNĚ JEJICH POVRCHOVÝCH ÚPRAV, NENÍ ZAPOČÍTÁNA SACHTA SOUSEDIČÍ S NOSNOU STĚNOU. ZAPOČÍTÁVA SE TAKÉ PODLAHOVÁ PLOCHA ZAKRYTÁ ZASUDOVANÝMI PŘEDMĚTY, JAKO JSOU ZEJMÉNA SKŘÍNE VE ZDECH V BYTĚ, VANY A JINÉ ZAŘÍZOVACÍ PŘEDMĚTY VE VNITŘNÍ PLOŠE BYTU.



REZIDENCE U ZÁMKU
NOVÉ BYTY V OSLAVANECH U BRNA

POZNÁMKA: PODROBNOSTI A SPECIFIKACE BUDOU UPRÁVĚNÝ V DALŠÍM STUPNI PROJEKTOVÉ DOKUMENTACE. STAVĚNÍ ROZMĚRY JSOU ORIENTAČNÍ A VYSLEDNÉ ROZMĚRY JE NUTNO PŘEMĚRIT NA MÍSTĚ STAVBY.

TENTO DOKUMENT JE DUŠEVNÍ VLASTNOSTÍ AŤ AUTORA. MARKĚTI VEŠELÉ JEHO VYUŽITÍ JE DIKNO, SKLÍLUVNÍM VZTAHEM PRO TUTO KONKRETNÍ ZAKÁZKU. ROZMNOŽOVÁNÍ ANI PŘEDÁVÁNÍ TŘETÍM OSOBAM NENÍ DOVOLENO.



WINNING STEEL s.r.o., BOTANICKÁ 12, 602 00 BRNO, WWW.REZIDENCE-OSLAVANY.CZ

KONTAKT: ZUZANA HODÁŇOVÁ, TEL. +420 727 913 210, info@rezidence-oslavany.cz

TYP M13: BYT 3 + KK

B. 4.05

CELKEM: 1 BYT