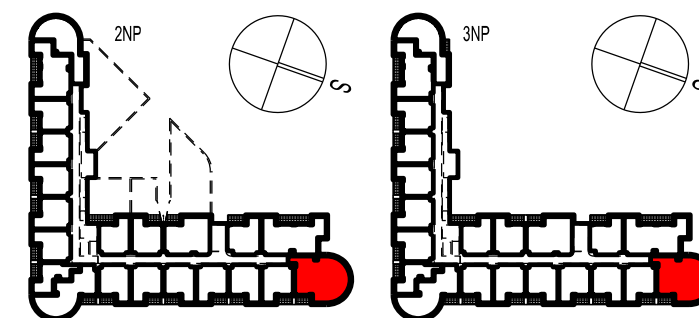


LEGENDA MÍSTNOSTÍ:

| Č.M. | SPECIFIKACE MÍSTNOSTI | PLOCHA (m ²) | PODLAHA | STĚNY | POZNÁMKA |
|--------------------------------|-----------------------|---|--|-------------------------------------|--|
| B.2.07a | PŘEDSÍŇ | 7,2 | LAMINÁTOVÁ PLOVOUCÍ PODLAHA TL. 7 mm | SDK PODHLED, S.V. 2800 mm | DŘEVĚNÝ SOKL PEDROS V.40 mm |
| B.2.07b | WC | 1,7 | KERAMICKÁ DLAŽBA 300 x 600 mm, TL.10 mm | KERAMICKÝ OBKLAD DO V.2100 mm | NAD OBKLADEM ŠTUKOVÁ OMÍTKA HLADKÁ STŘOP SDK S.V.2600 mm |
| B.2.07c | OBYTNÝ PROSTOR | 36,7 | LAMINÁTOVÁ PLOVOUCÍ PODLAHA TL. 7 mm | ŠTUKOVÁ OMÍTKA HLADKÁ, S.V. 2800 mm | DŘEVĚNÝ SOKL PEDROS V.40 mm |
| B.2.07d | LOŽNICE | 13,3 | LAMINÁTOVÁ PLOVOUCÍ PODLAHA TL. 7 mm | ŠTUKOVÁ OMÍTKA HLADKÁ, S.V. 2800 mm | DŘEVĚNÝ SOKL PEDROS V.40 mm |
| B.2.07e | KOUPELNA | 4,4 | KERAMICKÁ DLAŽBA 300 x 600 mm, TL.10 mm | KERAMICKÝ OBKLAD DO V.2100 mm | NAD OBKLADEM ŠTUKOVÁ OMÍTKA HLADKÁ STŘOP SDK S.V.2600 mm |
| B.2.07f | POKOJ | 15,2 | LAMINÁTOVÁ PLOVOUCÍ PODLAHA TL. 7 mm | ŠTUKOVÁ OMÍTKA HLADKÁ, S.V. 2800 mm | DŘEVĚNÝ SOKL PEDROS V.40 mm |
| B.2.07g | POKOJ | 24,3 | LAMINÁTOVÁ PLOVOUCÍ PODLAHA TL. 7 mm | ŠTUKOVÁ OMÍTKA HLADKÁ, S.V. 2800 mm | DŘEVĚNÝ SOKL PEDROS V.40 mm |
| B.2.07h | BALKON | (6,1) | BETONOVÉ DLAŽDICE 600 x 400 mm, TL.50 mm | VENKOVNÍ OMÍTKA BAUMIT | |
| ČISTÁ PODLAŽNÍ PLOCHA | | 102,80 m ² (108,9 m ² s balkonem) | | | |
| SVISLÉ KONSTRUKCE ZDÍ | | 6,60 m ² | | | |
| PODLAŽNÍ PLOCHA DLE VYHLÁŠKY * | | 109,4 m ² (bez balkonu) | | | |



B.2.07
4+kk
109,4 m²

B.2.07c

B.2.07d

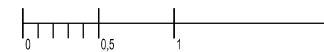
B.2.07g

OKNA V 3.NP PROHOZENA

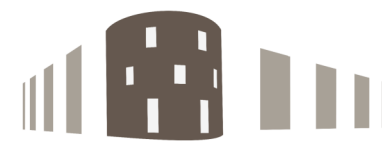
OKNA V 3.NP PROHOZENA

OKNA V 3.NP PROHOZENA

3NP



* ZPŮSOB VÝPOČTU PODLAHOVÉ PLOCHY BYTU V JEDNOTICE: PODLAHOVÁ PLOCHA BYTU VE SMYSLU NÁŘEZENÍ VLADY Č. 366/2013 SB. - PODLAHOVOU PLOCHU BYTU V JEDNOTICE TVORÍ PUDORYSNÁ PLOCHA VŠECH MÍSTNOSTÍ BYTU VČETNĚ PUDORYSNÉ PLOCHY VŠECH SVISLYCH NOSNÝCH I NENOSNÝCH KONSTRUKCÍ UVNITŘ BYTU, JAKO JSOU STĚNY, SLOUPY PILÍŘE, KAMNIN A OBDOBNE SVISLÉ KONSTRUKCE. PUDORYSNÁ PLOCHA JE VYMEZENA VNITŘNÍM LÍCEM SVISLYCH KONSTRUKCÍ OHRANICUJÍCÍCH BYT VČETNĚ JEJICH POVRCHOVÝCH ÚPRAV, NENÍ ZAPočTĚNA SACHTA SOUSEDICÍ S NOSNOU STĚNOU, ZAPočTĚVA SE TAKÉ PODLAHOVÁ PLOCHA ZAKRYTÁ ZASUDOVANÝMI PŘEDMĚTY, JAKO JSOU ZEJMÉNA SKŘINE VE ZDECH V BYTĚ, VANY A JINÉ ZAŘÍZOVACÍ PŘEDMĚTY VE VNITŘNÍ PLOŠE BYTU.



REZIDENCE U ZÁMKU
NOVÉ BYTY V OSLAVANECH U BRNA

POZNÁMKA: PODROBNOSTI A SPECIFIKACE BUDOV UPŘESNĚNÝ V DALŠÍM STUPNI PROJEKTOVÉ DOKUMENTACE. STAVĚNÉ ROZMĚRY JSOU ORIENTAČNÍ A VYSLEDNÉ ROZMĚRY JE NUTNO PŘEMĚŘIT NA MÍSTĚ STAVBY.

TENTO DOKUMENT JE DUŠEVNÍ VLASTNOSTÍ AŤ AŤ AUTORA. MARKĚTI VEŠEĤ JEHO VYUŽITÍ JE DÍKEM SKLULVNÍM VZTAHEM PRO TUTO KONKRETNÍ ZAKÁZKU. ROZMNOŽOVÁNÍ ANI PŘEDÁVÁNÍ TŘETÍM OSOBAM NENÍ DOVOLENO.



WINNING STEEL s.r.o., BOTANICKÁ 12, 602 00 BRNO, WWW.REZIDENCE-OSLAVANY.CZ

KONTAKT: ZUZANA HODÁŇOVÁ, TEL. +420 727 913 210, info@rezidence-oslavany.cz

TYP L1: BYT 4 + KK

| | |
|----------------|---------|
| B. 2.07 | B. 3.07 |
| CELKEM: 2 BYTY | |