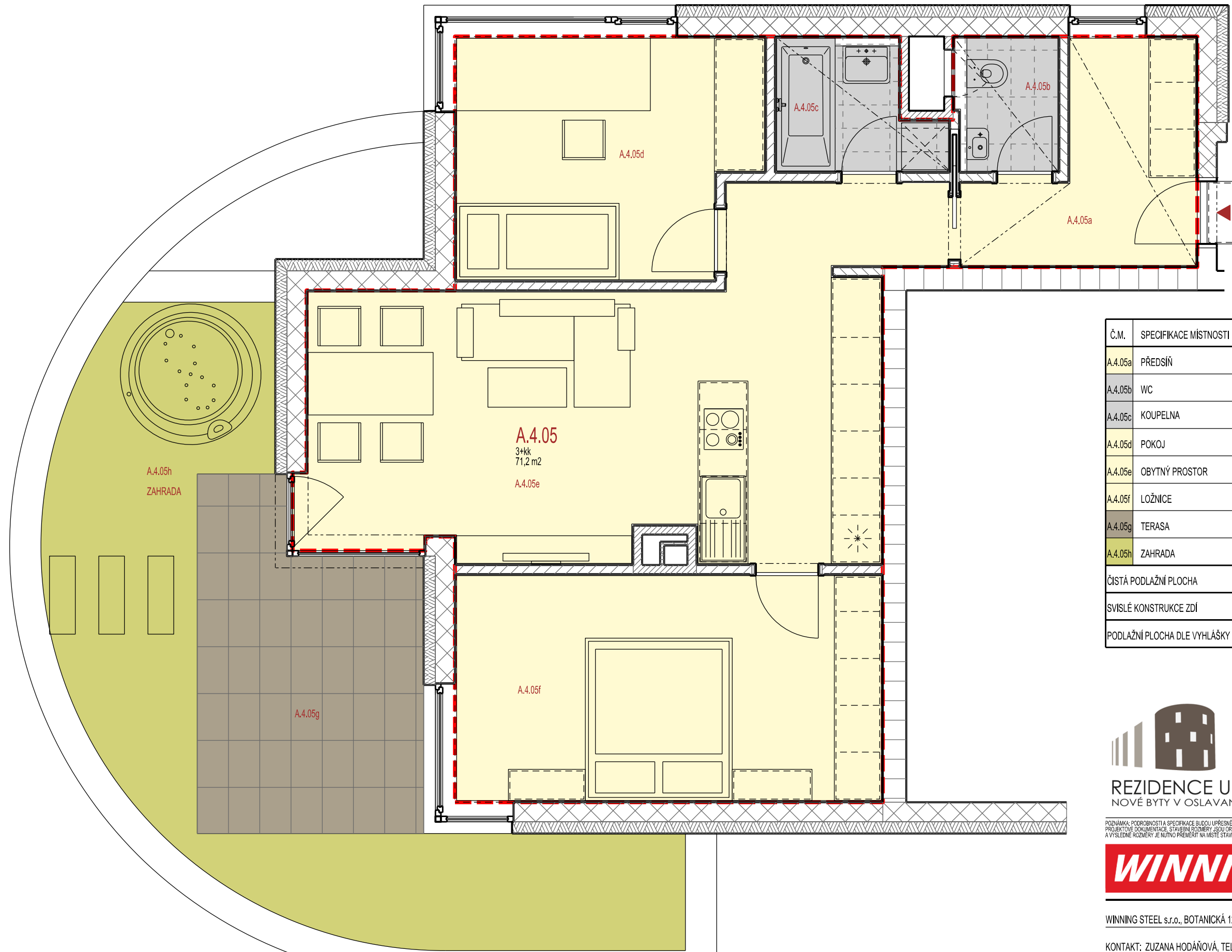
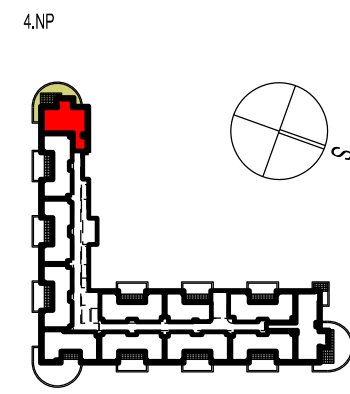


A. 4.05
CELKEM: 1 BYT



Č.M.	SPECIFIKACE MÍSTNOSTI	PLOCHA (m ²)	PODLAHA	STĚNY	POZNÁMKA
A.4.05a	PŘEDSÍŇ	6,3	LAMINÁTOVÁ PLOVOUCÍ PODLAHA TL. 7 mm	SDK PODHLED, S.V. 2600 mm	DŘEVĚNÝ SOKL PEDROS V.40 mm
A.4.05b	WC	2,0	KERAMICKÁ DLAŽBA 300 x 600 mm, TL.10 mm	KERAMICKÝ OBKLAD DO V.2100 mm	NAD OBKLADEM ŠTUKOVÁ OMITKA HLADKÁ STROP SDK S.V.2600 mm
A.4.05c	KOUPELNA	3,0	KERAMICKÁ DLAŽBA 300 x 600 mm, TL.10 mm	KERAMICKÝ OBKLAD DO V.2100 mm	NAD OBKLADEM ŠTUKOVÁ OMITKA HLADKÁ STROP SDK S.V.2600 mm
A.4.05d	POKOJ	11,30	LAMINÁTOVÁ PLOVOUCÍ PODLAHA TL. 7 mm	ŠTUKOVÁ OMITKA HLADKÁ, S.V. 2800 mm	DŘEVĚNÝ SOKL PEDROS V.40 mm
A.4.05e	OBYTNÝ PROSTOR	28,7	LAMINÁTOVÁ PLOVOUCÍ PODLAHA TL. 7 mm	ŠTUKOVÁ OMITKA HLADKÁ, S.V. 2800 mm	DŘEVĚNÝ SOKL PEDROS V.40 mm
A.4.05f	LOŽNICE	15,7	LAMINÁTOVÁ PLOVOUCÍ PODLAHA TL. 7 mm	ŠTUKOVÁ OMITKA HLADKÁ, S.V. 2800 mm	DŘEVĚNÝ SOKL PEDROS V.40 mm
A.4.05g	TERASA	(11,5)	BETONOVÉ DLAŽDICE 600 x 400 mm, TL.50 mm		
A.4.05h	ZAHRADA	(21,4)			
ČISTÁ PODLAŽNÍ PLOCHA		67,0 m ² (s terasou 78,5 m ²)			
SVISLÉ KONSTRUKCE ZDÍ		4,2 m ²			
PODLAŽNÍ PLOCHA DLE VYHLÁŠKY *		71,2 m ² (bez terasy a zahrady)			



* ZPŮSOB VÝPOČTU PODLAHOVÉ PLOCHY BYTU V JEDNOTČE: PODLAHOVÁ PLOCHA BYTU VE SMYSLU NARIŽENÍ VLADY Č. 366/2013 SB. - PODLAHOVOU PLOCHU BYTU V JEDNOTČE TVORÍ PUDORYSNÁ PLOCHA VŠECH MÍSTNOSTÍ BYTU VČETNĚ PUDORYSNÉ PLOCHY VŠECH SVISLÝCH NOSNÝCH I NENOSNÝCH KONSTRUKCÍ UVNITŘ BYTU, JAKO JSOU STĚNY, SLOUPY PILÍŘE, KAMINY A OBDOBNE SVISLÉ KONSTRUKCE. PUDORYSNÁ PLOCHA JE VYMEZENÁ VNITŘNÍM LÍCEM SVISLÝCH KONSTRUKCÍ OHRANČUJÍCÍCH BYT VČETNĚ JEJICH POVRCHOVÝCH ÚPRAV, NENÍ ZAPOČÍTÁNA SACHTA SOUSEDČÍ S NOSNOU STĚNOU. ZAPOČÍTÁVA SE TAKĚ PODLAHOVÁ PLOCHA ZAKRYTÁ ZASUVOVANÝM PŘEDMĚTÝ, JAKO JSOU ZEJMÉNA SKŘÍŇE VE ZDECH V BYTĚ, VANY A JINÉ ZARÍZOVACÍ PŘEDMĚTY VE VNITŘNÍ PLOŠE BYTU.

POZNÁMKA: PODROBNOSTI A SPECIFIKACE BUDOU UPRĚSNĚNÝ V DALŠÍM STUPNĚ PROJEKTOVÉ DOKUMENTACE. STAVĚNÍ ROZMĚRY JSOU ORIENTAČNÍ A VYSLEDNÉ ROZMĚRY JE NUTNO PŘEMĚŘIT NA MÍSTĚ STAVBY.

TENTO DOKUMENT JE DUŠEVNÍM VLASTNOSTÍ NAJEDNÉHO Z AUTORŮ. MARKÉTY VEŠELÉ JEHO VYUŽITÍ JE DÍKEM SKLUBU NĚM VZTAHEN PRO TUTO KONKRETNÍ ZAKÁZKU. ROZMNOŽOVÁNÍ ANI PŘEDÁVÁNÍ TŘETÍM OSOBÁM NENÍ DOVOLENO.



maura s.r.o.
Sklívanova 334/4, 602 00 Brno, CZ
IČ: 04138147 DIČ: CZ04138147
www.maura.cz

WINNING STEEL s.r.o., BOTANICKÁ 12, 602 00 BRNO, WWW.REZIDENCE-OSLAVANY.CZ

KONTAKT: ZUZANA HODÁŇOVÁ, TEL. +420 727 913 210, info@rezidence-oslavany.cz

TYP M11: BYT 3 + KK