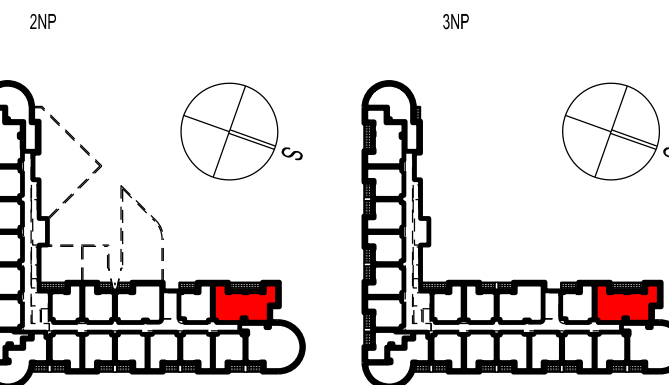


LEGENDA MÍSTNOSTÍ:

Č.M.	SPECIFIKACE MÍSTNOSTI	PLOCHA (m ²)	PODLAHA	STĚNY	POZNÁMKA
B.2.08a	PŘEDSÍŇ	4,7	LAMINÁTOVÁ PLOVOUCÍ PODLAHA TL. 7 mm	SDK PODHLED, S.V. 2800 mm	DŘEVĚNÝ SOKL PEDROS V.40 mm
B.2.08b	WC	3,4	KERAMICKÁ DLAŽBA 300 x 600 mm, TL.10 mm	KERAMICKÝ OBKLAD DO V.2100 mm	NAD OBKLADEM ŠTUKOVÁ OMÍTKA HLADKÁ STROP SDK S.V.2600 mm
B.2.08c	OBYTNÝ PROSTOR	38,3	LAMINÁTOVÁ PLOVOUCÍ PODLAHA TL. 7 mm	ŠTUKOVÁ OMÍTKA HLADKÁ, S.V. 2800 mm	DŘEVĚNÝ SOKL PEDROS V.40 mm
B.2.08d	LOŽNICE	11,5	LAMINÁTOVÁ PLOVOUCÍ PODLAHA TL. 7 mm	ŠTUKOVÁ OMÍTKA HLADKÁ, S.V. 2800 mm	DŘEVĚNÝ SOKL PEDROS V.40 mm
B.2.08e	ŠATNA	3	LAMINÁTOVÁ PLOVOUCÍ PODLAHA TL. 7 mm	ŠTUKOVÁ OMÍTKA HLADKÁ, S.V. 2800 mm	DŘEVĚNÝ SOKL PEDROS V.40 mm
B.2.08f	KOUPELNA	6,3	KERAMICKÁ DLAŽBA 300 x 600 mm, TL.10 mm	KERAMICKÝ OBKLAD DO V.2100 mm	NAD OBKLADEM ŠTUKOVÁ OMÍTKA HLADKÁ STROP SDK S.V.2600 mm
B.2.08g	POKOJ	9,6	LAMINÁTOVÁ PLOVOUCÍ PODLAHA TL. 7 mm	ŠTUKOVÁ OMÍTKA HLADKÁ, S.V. 2800 mm	DŘEVĚNÝ SOKL PEDROS V.40 mm
B.2.08h	POKOJ	13,3	LAMINÁTOVÁ PLOVOUCÍ PODLAHA TL. 7 mm	ŠTUKOVÁ OMÍTKA HLADKÁ, S.V. 2800 mm	DŘEVĚNÝ SOKL PEDROS V.40 mm
B.2.08i	BALKON	(13,9)	BETONOVÉ DLAŽDICE 600 x 400 mm, TL.50 mm	VENKOVNÍ OMÍTKA BAUMIT	
ČISTÁ PODLAŽNÍ PLOCHA		90,1 m ² (104 m ² s balkonem)			
SVISLÉ KONSTRUKCE ZDÍ		5,8 m ²			
PODLAŽNÍ PLOCHA DLE VYHLÁŠKY *		95,9 m ² (bez balkonu)			



* ZPŮSOB VÝPOČTU PODLAHOVÉ PLOCHY BYTU V JEDNOTICE: PODLAHOVÁ PLOCHA BYTU VE SMYSLU NÁŘIZENÍ VLADY Č. 366/2013 SB. - PODLAHOVOU PLOCHU BYTU V JEDNOTICE TVORÍ PUDORYSNÁ PLOCHA VŠECH MÍSTNOSTÍ BYTU VČETNĚ PUDORYSNÉ PLOCHY VŠECH SVISLÝCH NOSNÝCH I NENOSNÝCH KONSTRUKCÍ UVNITŘ BYTU, JAKO JSOU STĚNY, SLOUPY PILÍŘE, KAMINY A OBDOBNE SVISLÉ KONSTRUKCE. PUDORYSNÁ PLOCHA JE VYMEZENÁ VNITŘNÍM LÍCEM SVISLÝCH KONSTRUKCÍ OHRANČUJÍCÍCH BYT VČETNĚ JEJICH POVRCHOVÝCH ÚPRAV. NENÍ ZAPOČÍTÁVA SACHTA SOUSEDICÍ S NOSNOU STĚNOU. ZAPOČÍTÁVA SE TAKÉ PODLAHOVÁ PLOCHA ZAKRYTÁ ZASUDOVANÝMI PŘEDMĚTY, JAKO JSOU ZEJMÉNA SKŘINE VE ZDECH V BYTĚ, VANY A JINÉ ZAŘÍZOVACÍ PŘEDMĚTY VE VNITŘNÍ PLOŠE BYTU.



POZNÁMKA: PODROBNOSTI A SPECIFIKACE BUDOU UPRÁVENY V DALŠÍM STUPNI PROJEKTOVÉ DOKUMENTACE. STAVĚNÍ PODLEBY JE SOUTŘÍBNĚNÍ A VÝSLEDNĚ ROZMĚRY JE NUTNO PŘEMĚŘIT NA MÍSTĚ STAVBY.

TENTO DOKUMENT JE DUŠEVNÍ VLASTNOSTÍ AŤ AŤ AŤ. MĚŘENÍ VEŠLEŠEHO VÝKOTU JE DĚLÁNÍ SKLÍVÁNÍ VZTAHĚNÍ PRO TUTO KONKRETNÍ ZAKÁZKU. ROZMĚRY NEJEDNÁNÍ PŘEDÁVÁNÍ TŘETÍM OSOBÁM NENÍ DOVOLENO.



B. 2.08	B. 3.08
CELKEM: 2 BYTY	

WINNING STEEL s.r.o., BOTANICKÁ 12, 602 00 BRNO, WWW.REZIDENCE-OSLAVANY.CZ

KONTAKT: ZUZANA HODÁŇOVÁ, TEL. +420 727 913 210, info@rezidence-oslavany.cz

TYP L2: BYT 4 + KK